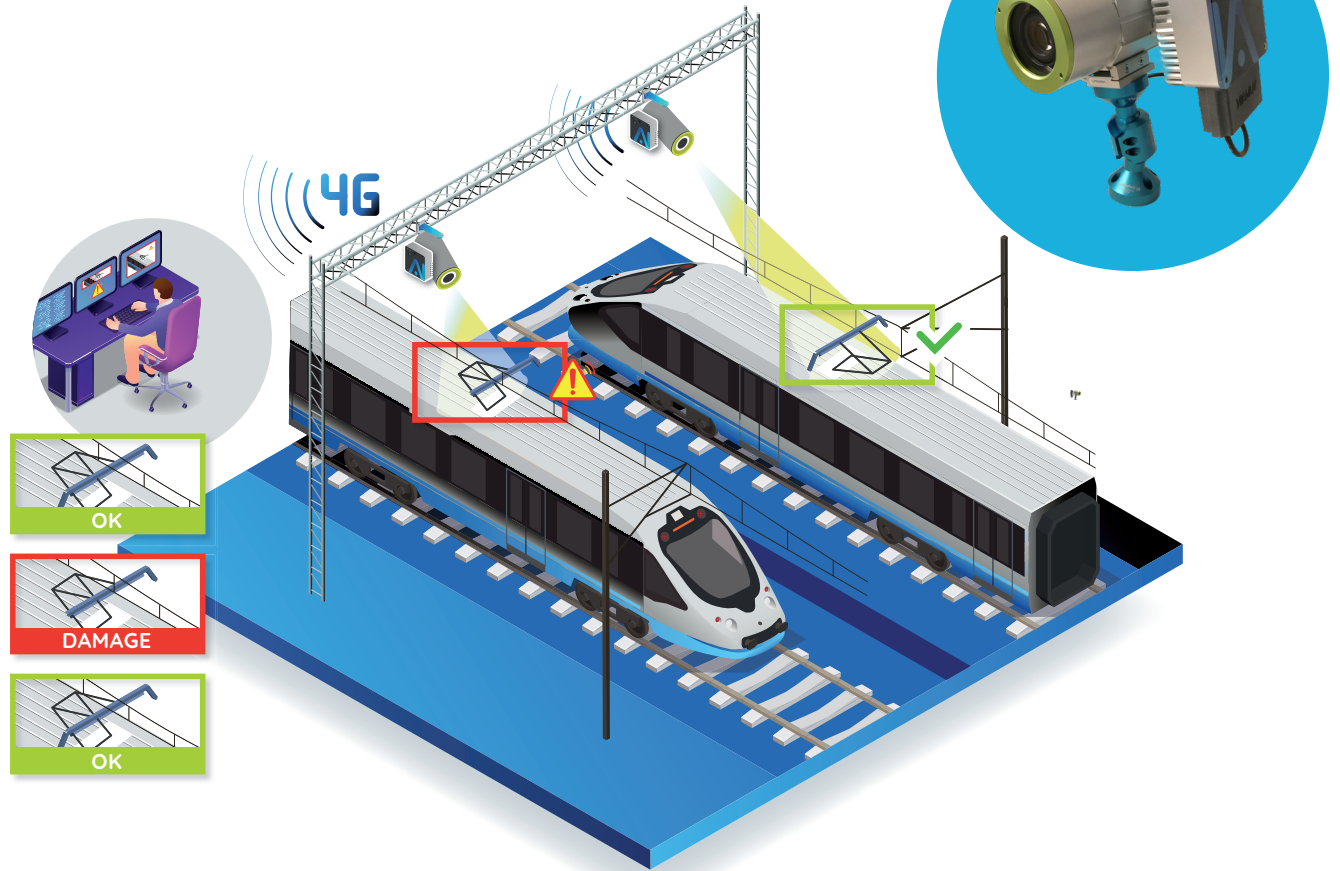


# DISPOSITIF DE SURVEILLANCE DE PANTOGRAPHES (DSP)



RESPECT  
DU RGPD



PAS BESOIN  
DE CLOUD



ÉCONOMIES TEMPS  
ET ARGENT



## Détecte et analyse les pantographes pour prévenir et agir !

L'ECS-CAT de Yumain aide à la maintenance des pantographes dans le domaine du ferroviaire et aide à assurer la fiabilité et la sécurité de l'exploitation des trains en détectant les signes d'usure sur ces derniers. Les caméras analysent, en temps réel, au passage du train sous une des caméras, l'état des pantographes et notifie le moindre signe d'anomalie ce qui permet des interventions ciblées et proactives.

**GRÂCE À L'ECS-CAT, SURVEILLEZ ET AYEZ UN COUP D'AVANCE !**

- **Accès facile à l'information :** Des données centralisées en un point, l'ECS-View, permettant de les trier et les analyser simplement.
- **Uniquement des données utiles :** Alertes générées uniquement en cas de détection de défauts. Flux géré en local grâce à l'IA embarquée.
- **Installation simple et peu coûteuse :** Produit avec un coût à l'unité considérablement inférieur au marché, et ne nécessitant que d'un raccord électrique pour fonctionner.
- **Dispositif adaptable au marché du tramway.**

YUMAIN SAS  
15 rue des Prés Potets  
21121 Fontaine-Lés-Dijon  
France  
Tel : 03.80.37.17.95  
RCS Dijon 534 620 968  
Capital social 414 776 €

**YUMAIN**  
Sensing & Predictive AI



[www.yumain.fr](http://www.yumain.fr)